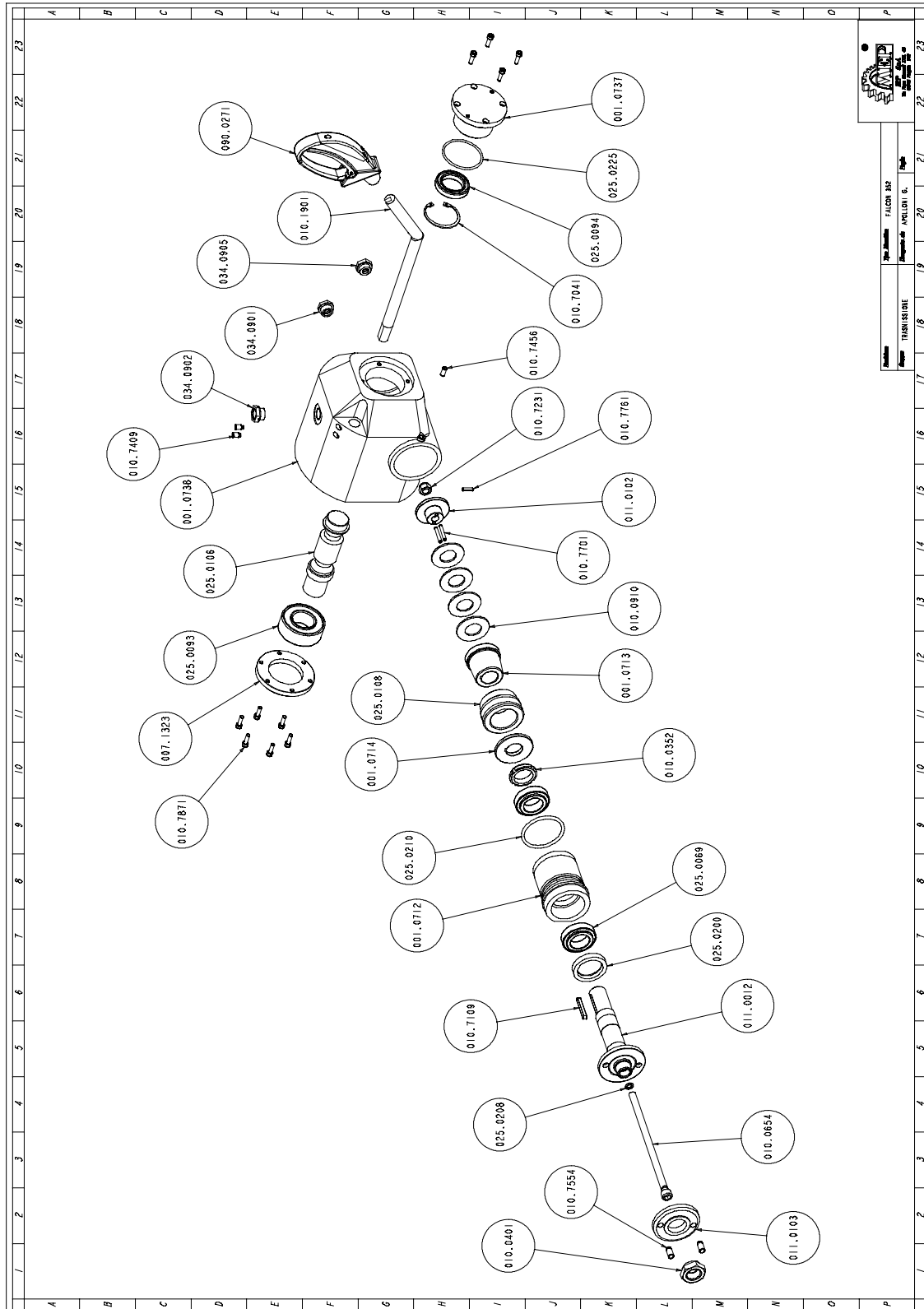


Explosietekeningen

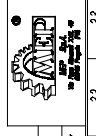
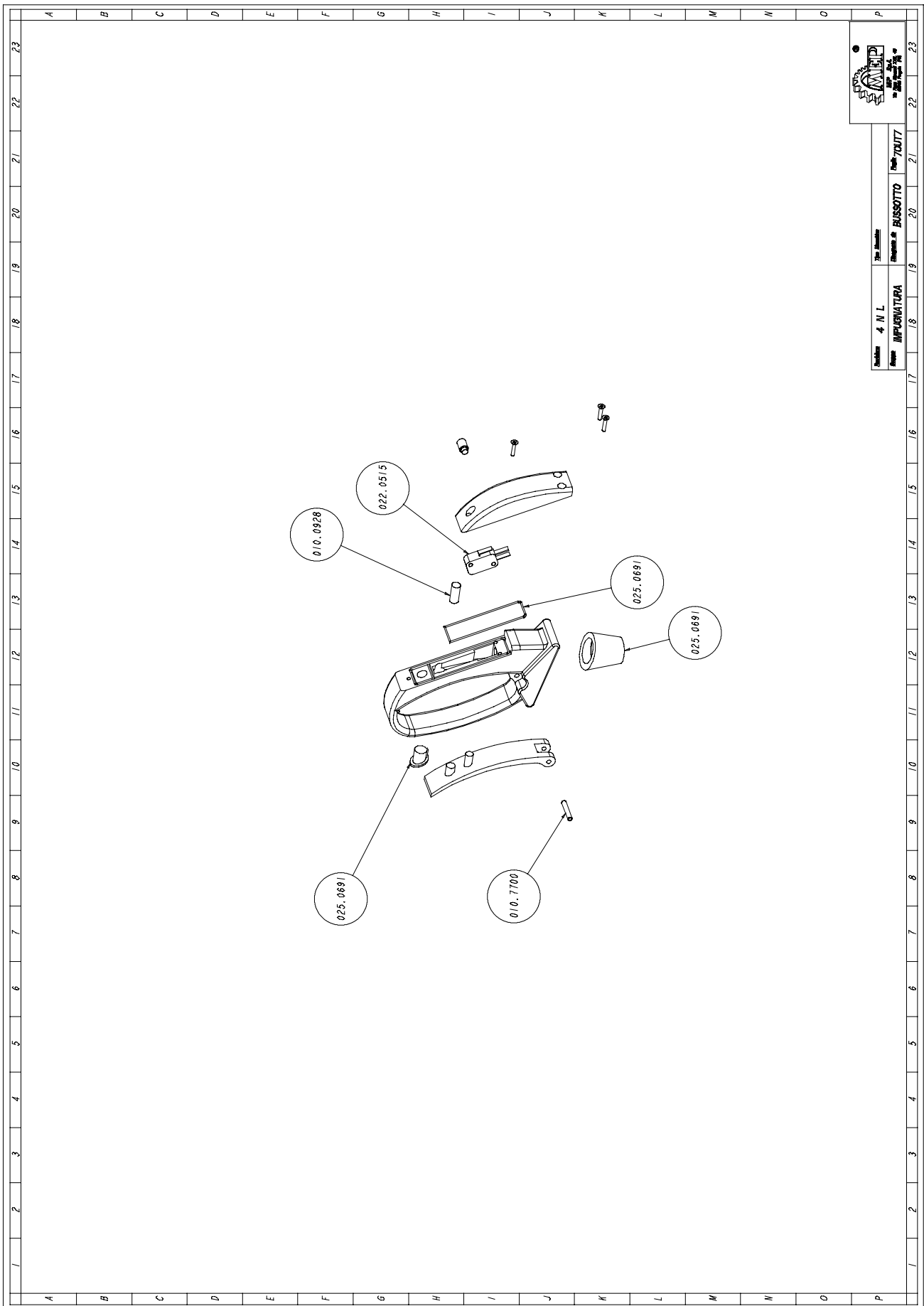
In het nu volgende deel zijn de explosietekeningen van de machine opgenomen. De tekeningen met hun volledige details kunnen helpen de machine beter te leren kennen.

Aandrijfgroep



Art. Nr.	Benaming	M.	Hoeveelheid
001.0712	TAMPONE-GRUPPO-FRIZIONE	NR	1
001.0713	CONO-FRIZIONE	NR	1
001.0714	RANELLA-BATTUTA-INGRANAGGI	NR	1
001.0737	TAPPO-ANTERIORE-FC	NR	1
001.0738	TESTA-OPERATRICE-FC315	NR	1
007.1323	TAPPO-POSTERIORE-TESTA-FC	NR	1
010.0352	GHIERA-35-15	NR	1
010.0401	DADO-ESAG-MM27-P2	NR	1
010.0654	M12X250-TCEI	NR	1
010.0910	MOLLA-A-TAZZA	NR	4
010.0928	MOLLA-IMPUGNATURA	NR	1
010.1901	LEVA-COMANDO-TESTAFC315-350	NR	1
010.7041	SEEGER-V-J-65	NR	1
010.7109	LINGUETTA-A6X6X50	NR	1
010.7231	DADO-AUTOB-M12	NR	1
010.7409	M8X10-VCEI-PR	NR	3
010.7456	M8X16-VCEI-PC	NR	1
010.7554	PERNO-DI-TRASC-10X20	NR	2
010.7700	SPINA-CIL-4X24	NR	1
010.7701	SPINA-CIL-5X35	NR	2
010.7761	SPINA-ELASTICA-4X20	NR	1
010.7802	VITE-AUTOFIL-3_9X16	NR	3
010.7871	M6X20-TCEI	NR	10
011.0012	ALBERO-MANDRINOFC315	NR	1
011.0102	FLANGIA-SPING-FRIZ	NR	1
011.0103	FLANGIA-DISCO-FC315-350	NR	1
022.0515	MICRO.PRT	NR	1
025.0069	32007X	NR	2
025.0093	3208A	NR	1
025.0094	61908	NR	1
025.0106	VITE-SENZA-FINE-FC350	NR	1
025.0108	CORONA-ELICOIDALEFC350	NR	1
025.0200	ANELLO-62X45X10	NR	1
025.0208	ANELLO-OR-109	NR	1
025.0210	ANELLO-OR-6275	NR	1
025.0225	ANELLO-OR-171	NR	1
025.0691	SERIE-GUARNIZIONI-X-IMP-3	NR	1
025.0691	SERIE-GUARNIZIONI-X-IMP-2	NR	1
025.0691	SERIE-GUARNIZIONI-X-IMP-1	NR	1
034.0901	TAPPO-LIVELLO-OLIO-1_2-GAS	NR	1
034.0902	TAPPO-OLIO-SPF1_2ROSSO	NR	1
034.0905	TAPPO-OLIO-TAO_3-1_2NERO	NR	1
034.1221	IMP-P2	NR	1
034.1221	IMP-P1	NR	1
034.1221	IMP-P3	NR	1
090.0271	IMPUGNATURA	NR	1

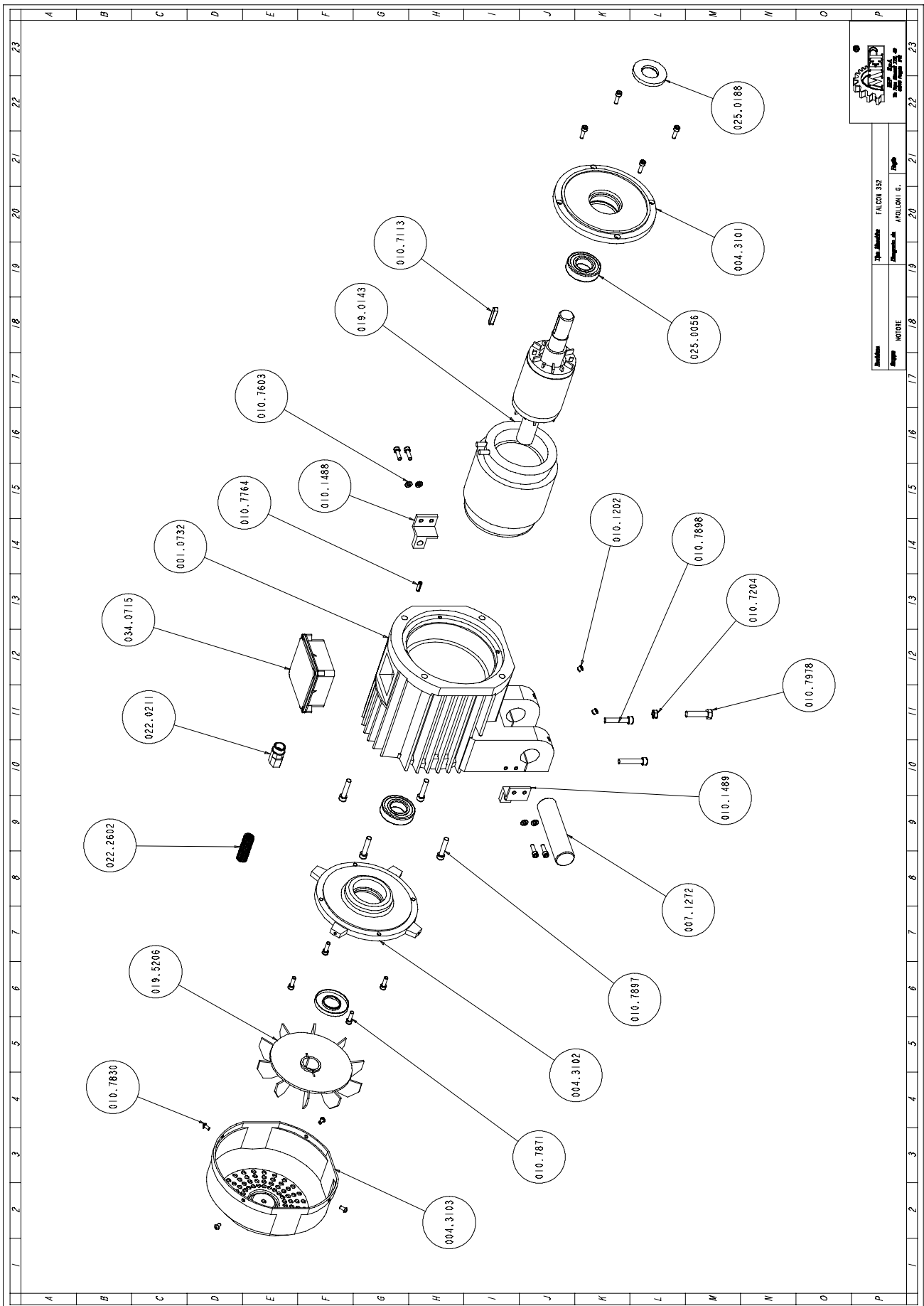
Handvat bedieningshendel zaagbeugel



Modelli 4 N L
 Gruppo IMPUGNATURA
 Gruppo BUSOTTO
 Ref. 72017

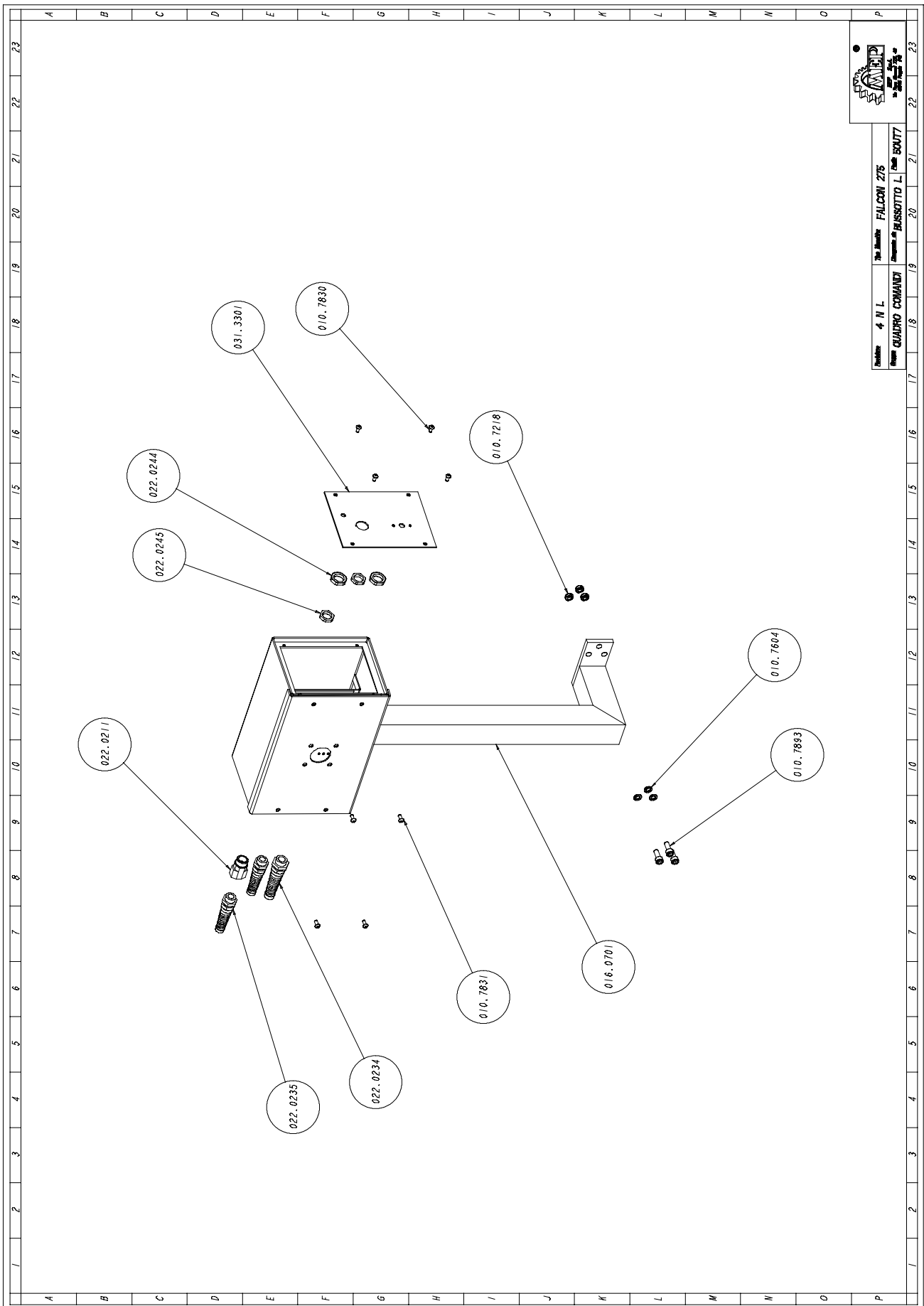
Art. Nr.	Benaming	M.	Hoeveelheid
010.0928	MOLLA X IMPUGNATURA	NR	1,000
010.7409	GRANO VCE P.CIL. 8 X 10	NR	1,000
010.7700	SPINA CILINDRICA DIAM. 4 X 24	NR	1,000
010.7800	VITE AUTOFIL. 2,9 X 15	NR	3,000
022.0515	MICROINTERRUTTORE V-21-1C6	NR	1,000
025.0691	SERIE GUARNIZIONI X IMPUGNATURA MEP	NR	1,000

Zaagmotor



Art. Nr.	Benaming	M.	Hoeveelheid
	ROTORE-NEW-FC315.PRT	NR	1
	STATORE-FC315-NEW	NR	1
001.0732	CARCASSA-NEW-FC315	NR	1
004.3101	SCUDO-MOT-ANTFC315	NR	1
004.3102	SCUDO-MOT-POSTFC315	NR	1
004.3103	COPRIVENTOLA-FC315	NR	1
007.1272	PERNO-ROTAZIONE-TESTA-FC315	NR	1
010.1202	OLIATORE-A-SFERA-DIA8	NR	2
010.1488	STAFFA-AGGANCIIO-MOLLA-DX	NR	1
010.1489	STAFFA-AGGANCIIO-MOLLA-SX	NR	1
010.7113	LINGUETTA-A8X7X40	NR	1
010.7204	DADO-M8	NR	1
010.7603	ROSETTA-6_4X12_5	NR	4
010.7764	SPINA-ELASTICA-6X20	NR	1
010.7830	M5X10-BUTTO	NR	4
010.7871	M6X20-TCEI	NR	12
010.7897	M8X40-TCEI	NR	4
010.7898	M8X45-TCEI	NR	2
010.7978	M10X40-TE	NR	1
019.0143	ROTORE-STATORE-FC352	NR	1
019.5206	VENTOLA-NAYLON-XMOTORI-3K112	NR	1
022.0211	PG-13_5-KIEPE	NR	1
022.2602	GUAINA-POLIFLEX-NW14	NR	1
025.0056	6206-2Z	NR	2
025.0188	ANELLO-62X30X7	NR	2
034.0715	SCATOLA-MOTORE	NR	1
090.5201	GRUPPO-MOTORE-FC352	NR	1
NOCODE	COPERCHIO-SCATOLA-MOTORE	NR	1
NOCODE	ANELLO-OR-SCATOLA-MOTORE	NR	1
NOCODE	SCATOLA-MORSETTIERA-FC	NR	1
NOCODE	GUARNIZIONE-SCATOLA-MOTORE	NR	1

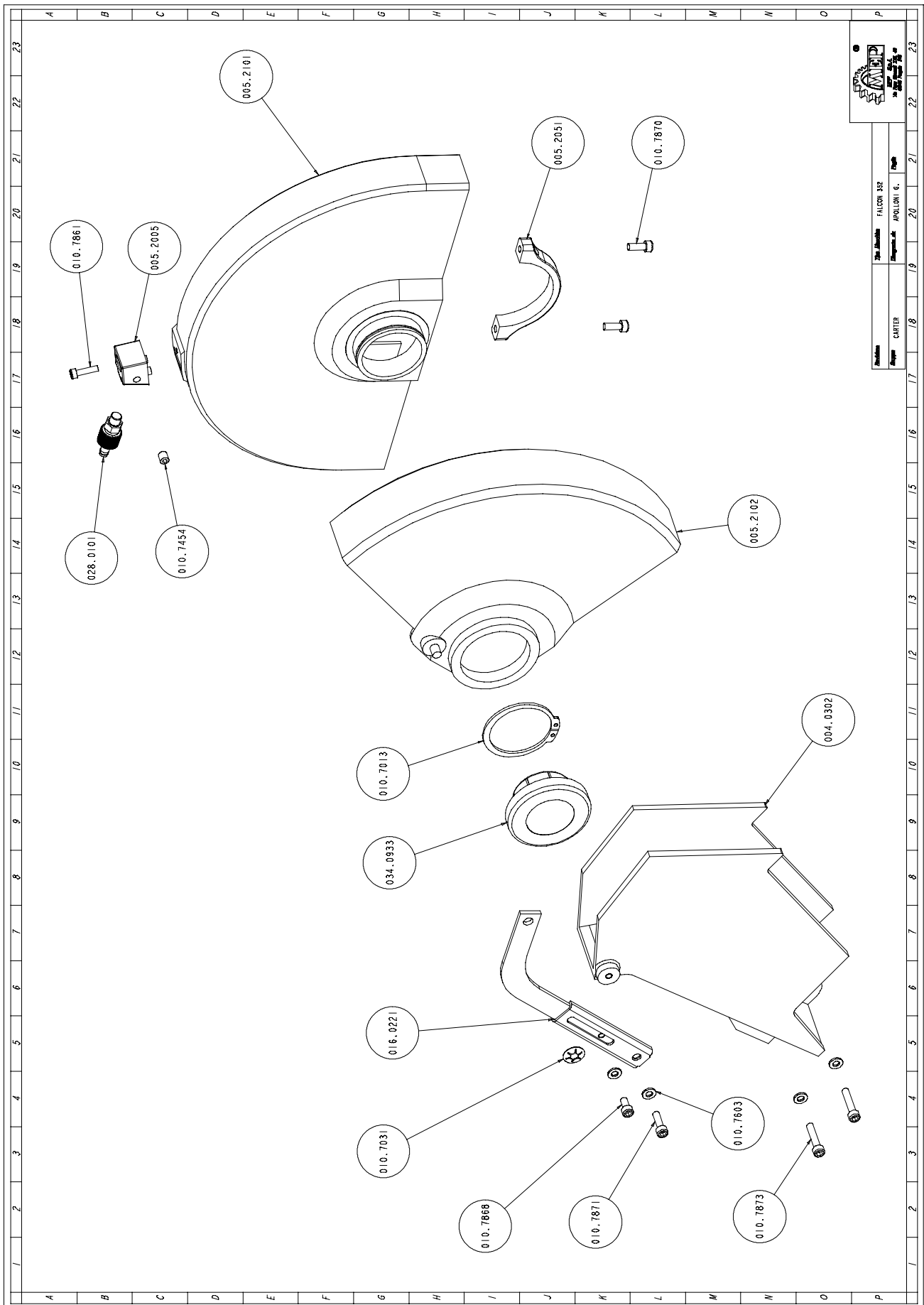
Bedieningspaneel



Art. Nr.	Benaming	M.	Hoeveelheid
010.7218	DADO M8 BASSO	NR	3,000
010.7604	RONDELLA DIAM. 8	NR	3,000
010.7830	VITE BUTON 5 X 10	NR	4,000
010.7831	VITE BUTON 5 X 12	NR	4,000
010.7893	VITE TCEI 8 X 20	NR	3,000
016.0701	QUADRO COMANDI LVD	NR	1,000
022.0211	RACCORDO RAPIDO SEM PG 13,5	NR	1,000
022.0234	PRESSACORDONE 3246 NERO PG 13,5	NR	1,000
022.0235	PRESSACORDONE 3243 NERO PG 11	NR	2,000
022.0244	CONTRODADO 3217B GRIGIO PG 13	NR	2,000
022.0245	CONTRODADO 3213B GRIGIO PG 11	NR	2,000
031.3301	TARGA INTERRUTTORE	NR	1,000

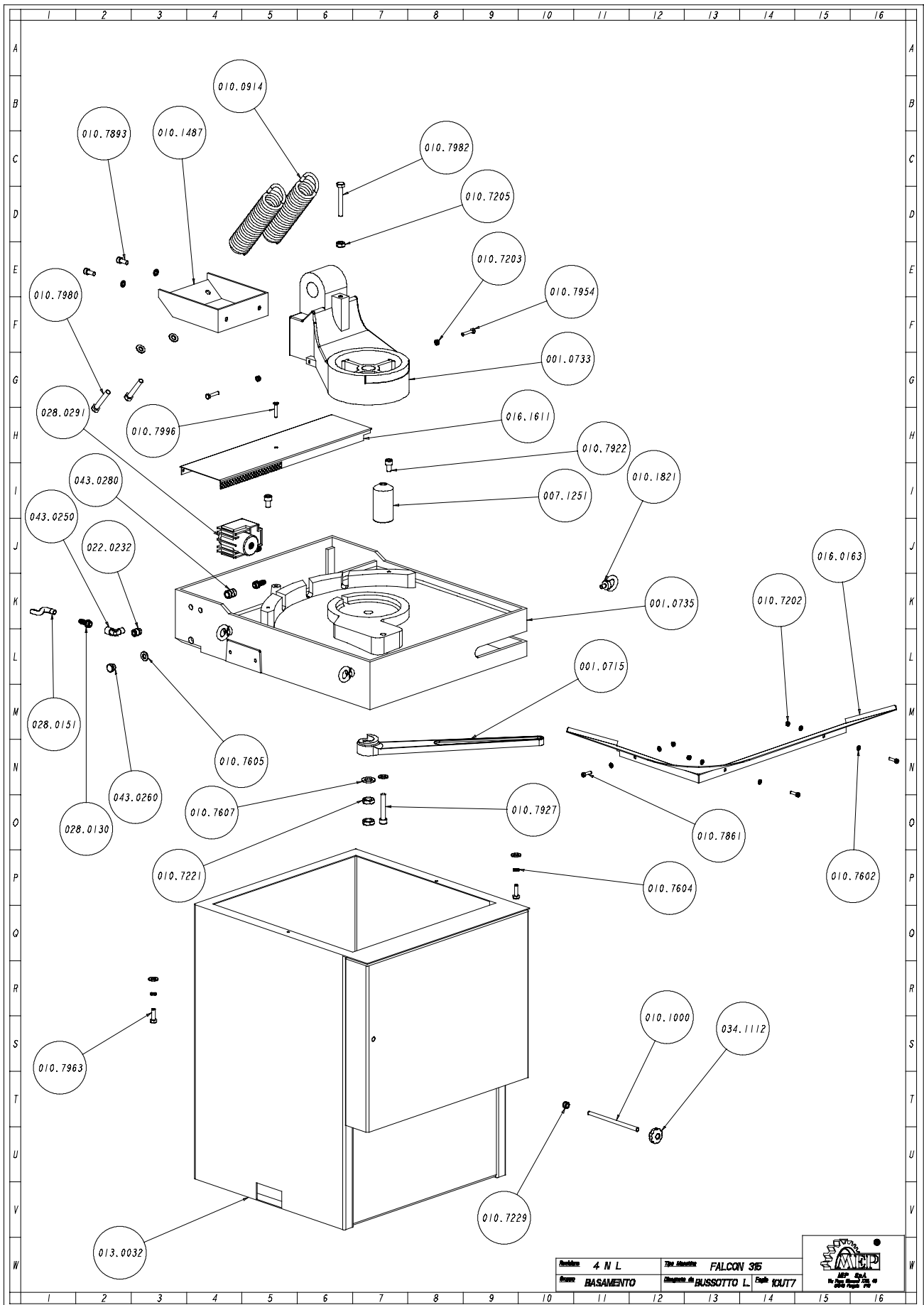
Art. Nr.	Benaming	M.	Hoeveelheid
001.0731	MORSA-FC315	NR	1
001.0739	GAN-SCORREVOLE-MORSA-FC315-350	NR	1
001.0924	SCORREVOLE-MORSASC300	NR	1
001.3108	LEVA-BLOC-MORSA-RAPIDA-MOD665	NR	1
001.3109	BOC-A-CAM-TI-SC-RA-CN-FC-M666	NR	1
001.3724	STAFFA-REG-ANTIBAVA-TI-FC-M721	NR	1
007.1262	GANASCIA-SQDX	NR	1
007.1263	GANASCIA-ANTIBAVA-SC316	NR	1
007.1271	PERNO-DI-CENTRO-FC315	NR	1
007.1282	ASTA-TAGLI-MISURA	NR	1
007.1305	PERNO-BLOCC-MORSA-FC315-350	NR	1
007.1391	LARDONE-MORSA-FALCON315-350	NR	1
007.3364	ASTA-SCORR-ANTIBAVA-TI-FC	NR	1
010.0206	VITE-MORSA381X24TI300FC315-350	NR	1
010.0370	GHIERA5S30X15	NR	1
010.0510	GAN-MORSA-DXTI350-SXFC315-350	NR	2
010.0801	RULLO-TIPO304011D24CB-TI-FC	NR	1
010.0802	SUPPORTO-PER-RULLO-CB-TI-FC	NR	2
010.0902	MOLLA-PUNTO-FISSO-TESTA-MOD95	NR	1
010.0903	MOLLA-MOR-RAP-MOD96-CO-TI-FC	NR	1
010.1001	BARRA-FILETTATA-10MA	NR	1
010.2373	CHIOCCIOLA_SC301-316	NR	1
010.7203	DADO-M6	NR	6
010.7204	DADO-M8	NR	3
010.7208	DADO-M16	NR	1
010.7410	M8X16-VCEI-PR	NR	5
010.7450	M6X8-VCEI-PC	NR	2
010.7453	M6X30-VCEI-PC	NR	5
010.7462	M8X30-VCEI-PC	NR	2
010.7480	M8X30-VCEI-P	NR	1
010.7603	ROSETTA-6_4X12_5	NR	6
010.7605	ROSETTA-10_5X21	NR	3
010.7606	ROSETTA-13X24	NR	1
010.7671	ROSETTA-8_4X3	NR	5
010.7681	ROSETTA-13X48	NR	1
010.7870	M6X16-TCEI	NR	6
010.7871	M6X20-TCEI	NR	1
010.7896	M8X35-TCEI	NR	2
010.7924	M10X30-TCEI	NR	2
010.7939	M12X25-TCEI	NR	1
010.7961	M8X20-TE	NR	2
016.1030	BRACCETTO-APPOGGIA-BARRA	NR	1
025.0070	51103	NR	1
034.0101	BATT-TAGLI-A-MISURA-GRANDE	NR	1
034.0201	VOLANTINO-MORSA-GRANDE	NR	1
034.1002	LEVA-SCATTO-M10	NR	1
034.1107	VOLANTINO-DIAM30M6X20	NR	1
034.1161	MANOPOLA-MOD-1014	NR	1
NOCODE	VOLANTINO-BATT-TM	NR	1
NOCODE	GRUPPO-MORSA-FC315	NR	1

Eenheid ter afdekking zaagblad



Art. Nr.	Benaming	M.	Hoeveelheid
004.0302	PROTEZIONE-FISSA-FC350	NR	1
005.2005	SPRUZZATORE-RUBINETTO-FA-TI	NR	1
005.2051	FASCETTA-FISSAGGIO-CARTER	NR	1
005.2101	CARTER-FC350	NR	1
005.2102	PROTEZIONE-DISCO-O-CB350	NR	1
010.7013	SEEGER-62-EST	NR	1
010.7031	ANELLO-SEEGER-SK8	NR	1
010.7454	M8X8-VCEI-PC	NR	1
010.7603	ROSETTA-6_4X12_5	NR	4
010.7861	M5X20-TCEI	NR	1
010.7868	M6X12-TCEI	NR	1
010.7870	M6X16-TCEI	NR	2
010.7871	M6X20-TCEI	NR	1
010.7873	M6X30-TCEI	NR	2
016.0221	ASTA-COMANDO-PROT-M-FC350-315	NR	1
016.0221	ASTA-COMANDO-PROT-F-FC350-315	NR	1
028.0101	REG-SPRUZZ-RUBINETTO	NR	1
034.0933	TAPPO-CARTER-DISCO	NR	1

Onderstel



Model	4 N L	The Model	FALCON 315
Store	BASAMENTO	Designer	BUSSOTTO L. File: KAU77



Art. Nr.	Benaming	M.	Hoeveelheid
001.0715	LEVA BLOCCAGGIO MORSA	NR	1,000
001.0733	PIANO ROTANTE	NR	1,000
001.0735	BASAMENTO	NR	1,000
007.1251	SUPPORTO BLOCCAGGIO MORSA	NR	1,000
010.0914	MOLLA RICHIAMO TESTA	NR	2,000
010.1000	BARRA FILETTATA 8MA	MT	1,000
010.1487	STAFFA AGG.MOLLA PIANO GIREVOLE	NR	1,000
010.1821	GOLFARE MASCHIO M 8 ZINCATO	NR	4,000
010.7202	DADO M5	NR	3,000
010.7203	DADO M6	NR	2,000
010.7205	DADO M10	NR	1,000
010.7221	DADO M16 BASSO	NR	2,000
010.7229	DADO AUT. M8	NR	1,000
010.7602	RONDELLA DIAM. 5	NR	6,000
010.7604	RONDELLA DIAM. 8	NR	4,000
010.7605	RONDELLA DIAM. 10	NR	6,000
010.7607	RONDELLA DIAM. 16	NR	1,000
010.7861	VITE TCEI 5 X 20	NR	3,000
010.7893	VITE TCEI 8 X 20	NR	2,000
010.7922	VITE TCEI 10 X 15	NR	2,000
010.7927	VITE TCEI 10 X 60	NR	1,000
010.7954	VITE TE 6 X 30	NR	2,000
010.7963	VITE TE 8 X 25	NR	2,000
010.7980	VITE TE 10 X 60	NR	2,000
010.7982	VITE TE M 10 X 70	NR	1,000
010.7996	VITE TSPEI 6 X 30	NR	1,000
013.0032	PIEDISTALLO	NR	1,000
016.0163	RACCOGLITORE ACQUA	NR	1,000
016.1611	COPERCHIO VASCA	NR	1,000
022.0232	PRESSACAVO IN OTTONE 1/4 BM 2450	NR	1,000
028.0130	RACCORDO 1/4-9 CL 2601	NR	2,000
028.0151	TUBO PLASTIFICATO 07-11	KG	0,080
028.0291	POMPA SOMMERSA TIPO SP/48 V.48.50	NR	1,000
034.1112	VOLANTINO DIAM.40 M8	NR	1,000
043.0250	GOMITO M.F. 1/4 CL 2020	NR	1,000
043.0260	TAPPO TTE4 1/4 - CL 2611	NR	1,000
043.0280	MANICOTTO 1/4 M 4/4 - CL 2543	NR	1,000